

УТВЕРЖДАЮ:
Председатель комитета Ивановской области
по лесному хозяйству

должность

М.Ю. Яковлев

фамилия, имя и отчество (при наличии)

дата

Акт

лесопатологического обследования № 702-2022

лесных насаждений ОГКУ Фурмановское лесничество (лесничество, лесопарк)
Ивановская область (субъект Российской Федерации)

Способ лесопатологического обследования:

1. Визуальный

2. Инструментальный

Место проведения

Участковое лесничество	Урочище (дача)	Квартал	Выдел	Площадь выдела, га	Лесопатологический выдел	Площадь лесопатологического выдела, га
Плесское		8	16	3,6	1	1,70
					2	1,9

Лесопатологическое обследование проведено на площади 3,60 га

Кадастровый номер участка: _____

_____ для участков, предоставленных в постоянное (бессрочное пользование, аренду)

Документ о праве пользования: _____

(тип документа о праве пользования, дата, номер, вид разрешенного использования лесов)

1. Визуальное (рекогносцировочное) лесопатологическое обследование
(раздел включается в акт в случае проведения лесопатологического обследования визуальным способом)

Наземное Дистанционное

1.1. На площади 3,6 га фактическая таксационная характеристика лесного насаждения соответствует (не соответствует) таксационному описанию (нужное подчеркнуть).

Причины несоответствия: _____ -

Ведомость участков с выявленными несоответствиями приведена в приложении 1 к настоящему Акту.

1.2. Лесные насаждения с нарушенной или утраченной устойчивостью выявлены на площади 1,70 га:

Участковое лесничество	Урочище (дача)	Квартал	Выдел	Площадь (га) насаждений:		Причины ослаблени, повреждения
				с нарушенной устойчивостью	с утраченной устойчивостью	
1	2	3	4	5	6	7
Плесское		8	16	1,70		821, 822
Итого				1,70		821, 822

Состояние обследованных лесных насаждений приведено в приложениях 1.1-1.4 к Акту в зависимости от метода проведения ЛПО

1.3. В обследованных лесных участках прогнозируется:

Прогноз	Площадь, га
1	2
Ослабление лесных насаждений	-
Усыхание лесных насаждений	-
Развитие очагов вредных организмов	-

1.4. Обнаружено загрязнение лесного участка отходами и выбросами: промышленными
бытовыми

Вид загрязнения	Размеры загрязнения			Объем, кубм	площадь загрязнения, га
	длина, м	ширина, м	высота, м		
1	2	3	4	5	6
-	-	-	-	-	-

ЗАКЛЮЧЕНИЕ

Оценка текущего санитарного и лесопатологического состояния лесных насаждений, назначенные профилактические мероприятия по защите лесов, заключение о необходимости проведения инструментального ЛПО.

Участковое лесничество	Урочище (дача)	Квартал	Выдел	Площадь выдела, га	Лесопатологический выдел	Площадь лесопатологического выдела, га	Вид мероприятия	Рекомендуемый срок проведения мероприятий
1	2	3	4	5	6	7	8	9
Плесское		8	16	3,6	1	1,70	ЛПО инструментальным способом	В кратчайшие сроки
					2	1,9	б/н	

Состав по таксационному описанию 10С+Е

Средневзвешенная категория состояния (далее СКС) на площади 1,7 га-2,56

СКС по породам: С-2,56; Е-3,38

Санитарное состояние на данной площади с нарушенной устойчивостью.

Требуется проведение лесопатологического обследования инструментальным способом.

Средневзвешенная категория состояния (далее СКС) на площади 1,9 га-1,46

СКС по породам: С-1,46; Е-1,0

Санитарное состояние на данной площади-без признаков ослабления.

Мероприятия по предупреждению распространения вредных организмов не требуется.

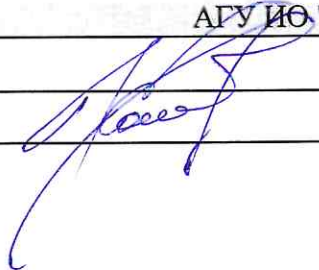
Дата проведения обследования 11.08.2022 г.

Исполнитель работ по проведению лесопатологического обследования:

Фамилия, имя и отчество (при наличии) Коноваленко М.С.

Организация АГУ ИО "Центр по охране лесов Ивановской области"

Должность инженер

Подпись  Телефон 89158492467

2.4.3. Поражено болезнями:

Болезнь / возбудитель	Порода	Встречаемость (% от запаса насаждения)	Степень поражения лесного насаждения (слабая, средняя, сильная)
Гнили стволые			
Рак смоляной			

2.5. Выборке подлежит 16,0 % деревьев (указывается общий % запаса деревьев, подлежащих рубке, от общего запаса насаждения),

в том числе:

без признаков ослабления	_____	% (причины назначения);	_____
ослабленных	_____	% (причины назначения)	_____
сильно ослабленных	_____	% (причины назначения)	_____
усыхающих	_____	% (причины назначения)	_____
свежего сухостоя	_____	%;	
свежего ветровала	_____	%;	
свежего бурелома	_____	%;	
старого сухостоя	_____	%;	
старого ветровала	<u>9,6</u>	%;	
старого бурелома	<u>6,4</u>	%;	

2.6. Полнота лесного насаждения после уборки деревьев, подлежащих рубке, составит 0,8

Критич. полнота для данной категории лесн. насаж. и преобл. породы составляет не лимитируется

ЗАКЛЮЧЕНИЕ к инструментальному обследованию участка.

С целью предотвращения негативных процессов или снижения ущерба от их воздействия назначено:

Участковое лесничество	Урочище (дача)	Квартал	Выдел	Площадь выдела, га	Лесопатологический выдел	Площадь лесопатологического выдела, га	Вид мероприятия	Площадь мероприятия, га	Породы	Доля выбираемой древесины по запасу,	Рекомендуемый срок проведения мероприятия
1	2	3	4	5	6	7	8	9	10	11	12
Плесское	-	8	16	3,6	1	1,70	УНД	1,70	С, Е	16,0	до 11.08.2024 г.

Ведомость временной пробной площади и абрис лесного участка прилагаются (приложение 2 и 3 к Акту).

РЕКОМЕНДАЦИИ по проведению мероприятий, не относящихся к мероприятиям по предупреждению распространения вредных организмов.

- соблюдение Правил пожарной безопасности в лесах, Правил заготовки древесины

Дата проведения ЛПО 11.08.2022 г.

Дата составления документа 31.08.2022 г.

Исполнитель работ по проведению лесопатологического обследования:

Фамилия, имя и отчество (при наличии) Коноваленко М.С.

Организация "АГУ ИО Центр по охране лесов Ивановской области"

Должность инженер

Подпись  Телефон 89158492467

ВРЕМЕННАЯ ПРОБНАЯ ПЛОЩАДЬ № _____

1.1. Субъект Российской Федерации _____ Ивановская область

Лесничество _____ ОГКУ Фурмановское лесничество

Участковое лесничество _____ Плещкое _____ Урочище (дача)

Квартал _____ 8 Выдел _____ 16 Площадь выдела _____ 3,6 га.

Лесопатологический выдел _____ 1 Площадь лесопатологического выдела _____ 1,70 га.

1.2. Метод перече́та:

Сплошной, ленты пере́чета, круговые площадки постоянного радиуса реласкопические площадки
(нужное подчеркнуть)

Количество лент/площадок _____ 2 шт. Размеры площадок (длина × ширина/радиус) _____ 11,3 м.

Размер временной пробной площади: _____ 0,08 га.

1.3. Фактическая таксационная характеристика насаждения:

Состав _____ 10С+Е возраст _____ 74 лет; тип леса _____ ССЛДЖ полнота _____ 0,9

бонитет _____ 1 Запас на га _____ 415,6 кубм Возобновление _____ отсутствует

1.4. Номер очага вредных организмов: _____

Тип очага вредных организмов: _____ эпизодический _____ хронический _____ (подчеркнуть)

Фаза развития очага вредных организмов: _____ начальная, _____ нарастания численности,
собственно вспышка, _____ кризис _____ (подчеркнуть)

1.5. Причина ослабления, повреждения насаждения и время:

воздействия сильных ветров прошлых лет, повлекшие наклон более 10°, изгиб или вывал деревьев (код 821), воздействия шквалистых и ураганных ветров прошлых лет, повлекшие слом стволов деревьев (код 822).

Состояние насаждения : _____ сильно ослабленное лесное насаждение

Средневзвешенная категория состояния насаждения : _____ 2,56

1.6. Назначенные мероприятия: _____ уборка неликвидной древесины

Исполнитель работ по проведению лесопатологического обследования:

Фамилия, имя и отчество (при наличии) _____ Коноваленко М.С. Подпись _____ 

Дата составления документа _____ 31.08.2022 г.

ВЕДОМОСТЬ ПЕРЕЧЕТА ДЕРЕВЬЕВ

(для сплошного, ленточного и перечета на круговых площадках постоянного радиуса)

По насаждению: _____ средневзвешенная категория состояния _____ 2,56

Ступени толщины, см	Количество деревьев по категориям состояния, шт.																Всего	
	1		2		3		4		5		5 (а,б,в)			5 (г,д,е)			шт. / куб.м	в т. ч. подлежи т рубке, %
	Н	З	Н	З	Н	З	Н	З	Н	З	Н	З	О	Н	З	О		
1	2	3	4	5	6	7	8	9	10	11	12	13	14	15	16	17	18	19
8																		
12																		
16	1				1												2 / 0,35	
20	2		2														4 / 1,22	
24	1		2		4									1		2	10 / 4,73	29,8
28	1		1		4											3	9 / 6,1	34,1
32	2		1		2									1		1	7 / 6,37	28,6
36	1		3		2												6 / 7,08	
40	1		3		1												5 / 7,4	
44																		
48																		
52																		
56																		
60																		
Итого, шт.	9		12		14									2		6	43 / 33,25	8
Итого, куб.м	6,39		11,15		10,40									1,38		3,93	33,25	5,31
Итого, % от запаса по насаждению	19,2		33,5		31,3									4,2		11,8	100,0	16,0

Условные обозначения: Н - не заселено (не поражено, не повреждено), З - заселено стволовыми вредителями (поражено болезнями, повреждено огнем), О - отработано стволовыми вредителями.

Порода: Сосна Средневзвешенная категория состояния _____ 2,56

Ступени толщины, см	Количество деревьев по категориям состояния, шт.																Всего	
	1		2		3		4		5		5 (а,б,в)			5 (г,д,е)			шт. / куб.м	в т. ч. подлежи т рубке, %
	Н	З	Н	З	Н	З	Н	З	Н	З	Н	З	О	Н	З	О		
1	2	3	4	5	6	7	8	9	10	11	12	13	14	15	16	17	18	19
8																		
12																		
16	1																1 / 0,17	
20	2		1														3 / 0,9	
24	1		1		4									1		2	9 / 4,23	33,3
28	1		1		4											2	8 / 5,36	25,0
32	2		1		2									1		1	7 / 6,37	28,6
36	1		3		2												6 / 7,08	
40	1		3		1												5 / 7,4	
44																		
48																		
52																		
56																		
60																		
Итого, шт.	9		10		13									2		5	39 / 31,51	7
Итого, куб.м	6,39		10,33		10,22									1,38		3,19	31,51	4,57
Итого, % от запаса по породе	20,3		32,8		32,4									4,4		10,1	100,0	14,5

Причины назначения в рубку деревьев категорий состояния:

- 1 _____
- 2 _____
- 3 _____
- 4 _____

Порода: Ель

средневзвешенная категория состояния

3,38

Ступени толщины, см	Количество деревьев по категориям состояния, шт.																Всего		
	1		2		3		4		5		5 (а,б,в)			5 (г,д,е)			шт. / куб.м	в т. ч. подлежи т рубке, %	
	Н	З	Н	З	Н	З	Н	З	Н	З	Н	З	О	Н	З	О			
1	2	3	4	5	6	7	8	9	10	11	12	13	14	15	16	17	18	19	
8																			
12																			
16					1													1 / 0,18	
20			1															1 / 0,32	
24			1															1 / 0,5	
28																	1	1 / 0,74	100,0
32																			
36																			
40																			
44																			
48																			
52																			
56																			
60																			
Итого, шт.			2		1												1	4 / 1,74	1
Итого, куб.м			0,82		0,18												0,74	1,74	0,74
Итого, % от запаса по породе			47,1		10,3												42,5	99,9	42,5

Причины назначения в рубку деревьев категорий состояния:

1

2

3

4

Порода: _____

средневзвешенная категория состояния

Ступени толщины, см	Количество деревьев по категориям состояния, шт.																Всего		
	1		2		3		4		5		5 (а,б,в)			5 (г,д,е)			шт. / куб.м	в т. ч. подлежи т рубке, %	
	Н	З	Н	З	Н	З	Н	З	Н	З	Н	З	О	Н	З	О			
1	2	3	4	5	6	7	8	9	10	11	12	13	14	15	16	17	18	19	
8																			
12																			
16																			
20																			
24																			
28																			
32																			
36																			
40																			
44																			
48																			
52																			
56																			
60																			
Итого, шт.																			
Итого, куб.м																			
Итого, % от запаса по породе																			

Причины назначения в рубку деревьев категорий состояния:

1

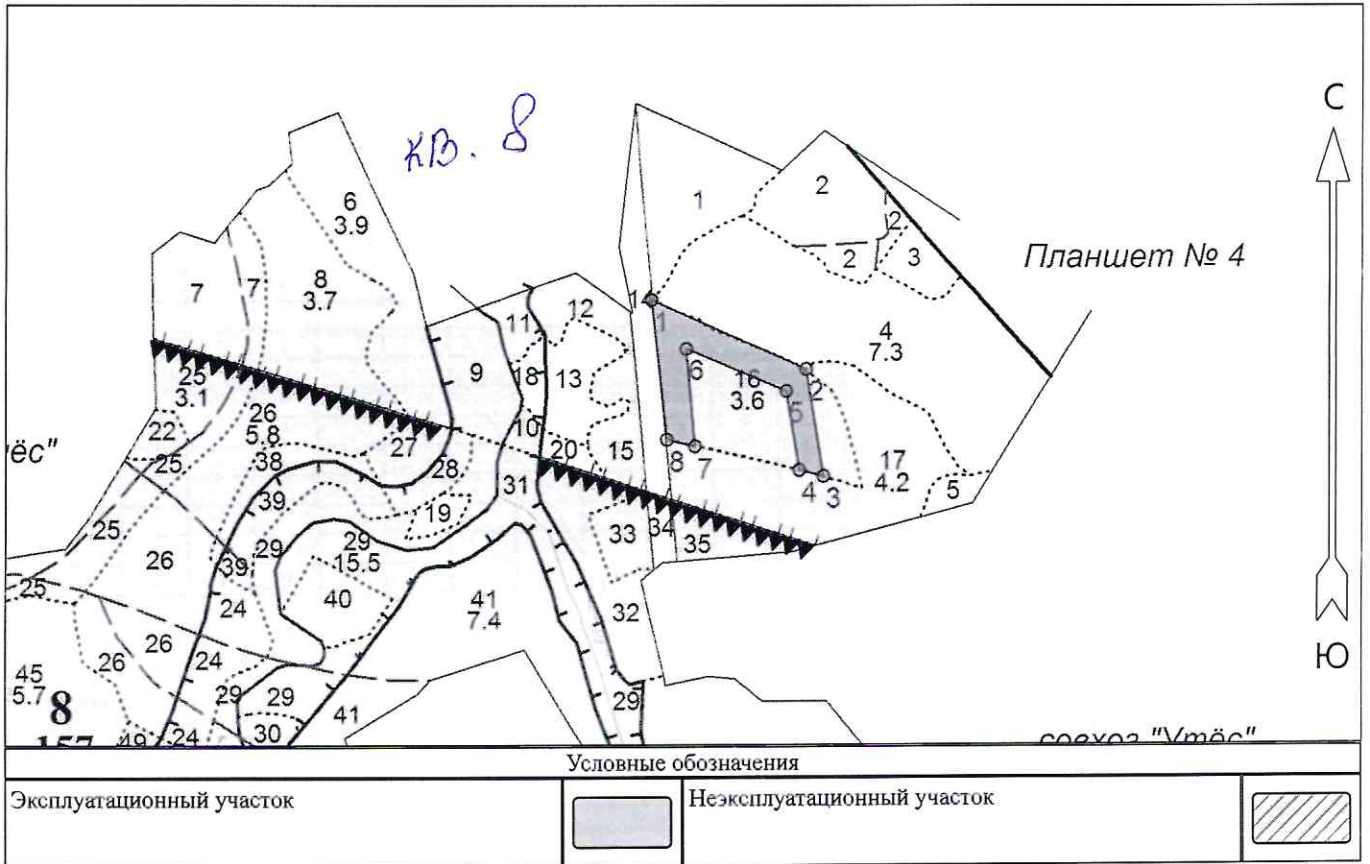
2

3

4

Абрис участка
Плётское уч лес-во кв 8 выд 16 пл 1,7 га

М 1 : 10000



№ квартала	№ выдела	№ лесопатологического выдела	Размеры ленты (круговой площадки) перечёта					Координаты начала, конца и поворотных точек лент перечёта / центров круговых площадок перечёта
			№ ленты (площадки)	Длина, м	Ширина, м	Радиус, м	Площадь, га	
8	16	1						

Пространственное размещение лесопатологических выделов
(включается в Акт при выделении лесопатологических выделов, для указания пространственного расположения повреждённых и погибших насаждений)

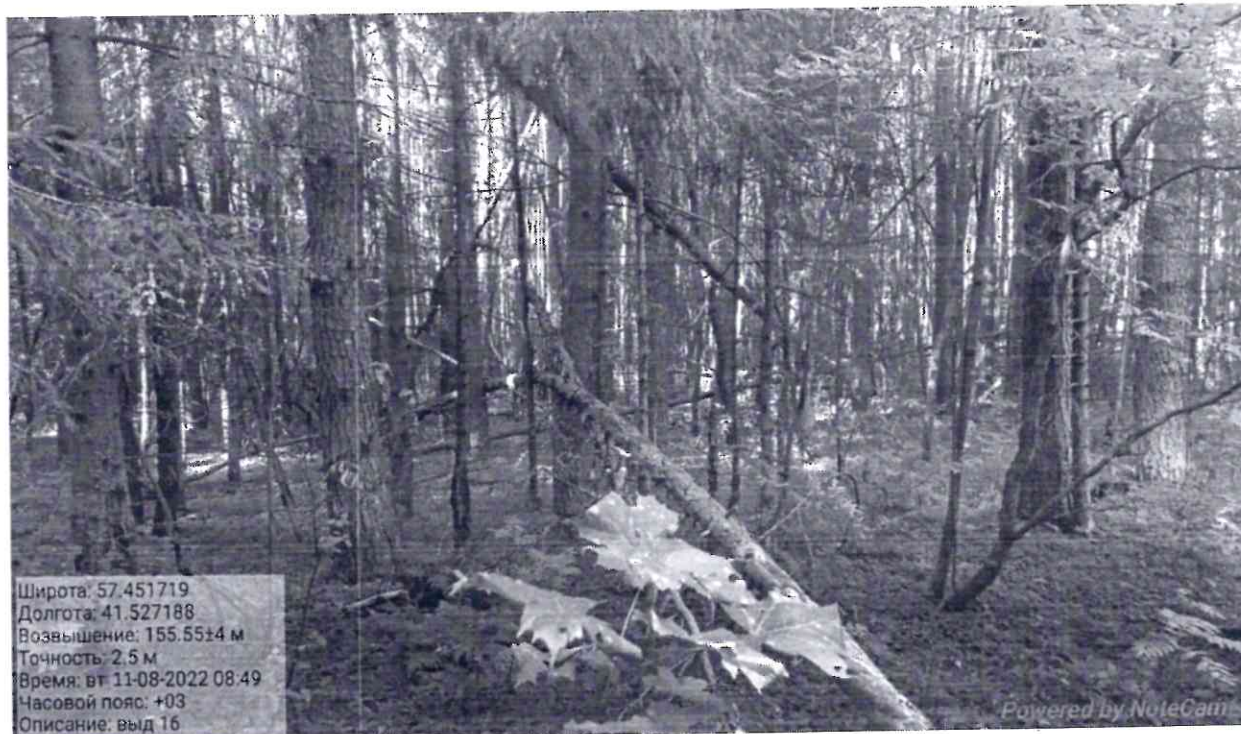
Номера точек	Координаты	
	Широта	Долгота
1	57° 27' 08.42000"	41° 31' 30.86694"
2	57° 27' 05.42524"	41° 31' 43.16620"
3	57° 27' 00.89032"	41° 31' 44.54456"
4	57° 27' 01.14701"	41° 31' 42.63606"
5	57° 27' 04.48403"	41° 31' 41.57579"
6	57° 27' 06.30941"	41° 31' 33.62371"
7	57° 27' 02.14527"	41° 31' 34.31289"
8	57° 27' 02.43048"	41° 31' 32.08630"

Исполнитель работ по проведению лесопатологического обследования:

Фамилия, имя и отчество (при наличии) Коноваленко М.С. _____ Подпись _____

Дата составления документа 31.08.2022

Фотофиксация лесных насаждений



Исполнитель работ по проведению лесопатологического обследования:

Фамилия, имя и отчество (при наличии)

Коноваленко М.С.

Подпись

Дата составления документа 31.08.2022 г.

